

Cabine di distribuzione per l'alimentazione elettrica durante gli eventi

Alimentazione affidabile in luoghi pubblici, anche in caso di grandi eventi

Cliente/installatore:	Città di Aarau/Eniwa AG
Compito:	Moderna distribuzione di energia per la Chilbiplatz e la Maienzugplatz di Aarau
Soluzione:	Cabine di distribuzione (Borner ECO plus) 200A, 250A, 400A
Articolo:	N° art. 236963, 238056, 238059, 238063, 238066, 241484, 241501
Quantità:	totale 13
Dotazione:	diverse versioni
Campi d'impiego:	Luoghi pubblici (mercati, chilbi, festival – eventi di ogni tipo)

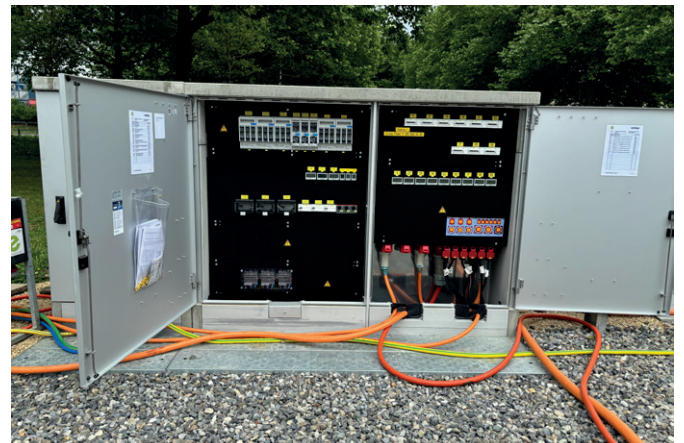
Situazione di partenza

La Maienzugplatz e la Chilbiplatz di Aarau sono luoghi popolari per le feste. L'infrastruttura precedente non soddisfaceva le esigenze dei grandi eventi. Le connessioni CEE 63 o 125A erano troppo poche. Di conseguenza, per un gran numero di eventi è stato necessario installare distributori di corrente temporanei e satelliti per garantire l'alimentazione elettrica. Per questo motivo, i responsabili della città di Aarau hanno deciso di installare diversi distributori di corrente temporanei e satelliti. Aarau hanno quindi deciso di installare diverse cabine di distribuzione aggiuntive, alcune anche dotate di allacciamenti idrici. Ciò significa che ora è possibile organizzare un numero ancora maggiore di eventi nelle due piazze.



Vantaggi per il cliente

- non sono più necessari grandi distributori (distributori di corrente da cantiere)
- sono necessarie meno installazioni e connessioni temporanee
- L'elettricità viene misurata e può essere caricata in seguito
- Alimentazione affidabile con un'ampia gamma di opzioni di connessione, integrata in una cabina Borner resistente alle intemperie



V 0924